

# FINITION - DÉCORATION

**Finition pour constructions et pour rénovations de piscines en béton**

**NOUVEAU**

## REVETPOOL EPOXY



Pour réaliser une finition de longue durée sur une piscine en béton. Pour rénover une coque ou un cuvelage polyester (même osmosé).

L'utilisation de la résine époxy souple nouvelle génération, spécialement conçue pour la piscine, est la réponse

la plus performante pour la réalisation de ce type d'application. Utilisée depuis plusieurs années dans tous types de construction navale, génie civil, piscines et bassins publics etc..., elle offre une très haute adhérence et une résistance<sup>1</sup> exceptionnelle pour une finition de très longue durée.

REVETPOOL EPOXY mis au point pour AXON International s'appuie sur ce savoir-faire industriel pour apporter aux particuliers et aux collectivités un produit parmi les plus performants du marché.

Il est particulièrement recommandé pour les coques polyester atteintes d'osmose<sup>1</sup>. Et comme finition très performante, pour les bassins réalisés en blocs à bancher polystyrène<sup>2</sup>. C'est la meilleure alternative au traditionnel liner qui est habituellement une des seules possibilités de finition adaptée pour ce type de construction. S'applique tout simplement au rouleau et à l'airless.



Teintes<sup>3</sup> :



RAL 7040 (GRIS)



RAL 1014 (SABLE)

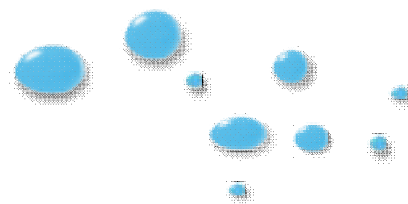


RAL 9016 (BLANC)



RAL 5024 (BLEU)

**Garantie de bonne tenue 5 ans\***



### Les + produits

**Forte adhérence : sans primaire**  
**Très haute résistance**  
**Très économique à l'usage**  
**Mise en œuvre facile**  
**Mise en eau sous 48h**

\* travaux réalisés par un applicateur qualifié Agréé Team AXON.

<sup>1</sup> Pour une résistance et une longévité maximale, REVETPOOL EPOXY, s'applique **SANS** primaire.

<sup>2</sup> Voir sur Internet la fiche technique spéciale traitement de l'osmose.

<sup>3</sup> Une base à teinté est disponible pour définir une couleur personnalisable suivant un nuancier RAL